



ШАНОВНІ КИЯНИ!

Київський університет імені Бориса Грінченка

Факультет здоров'я, фізичного виховання та спорту

**Кафедра фізичної реабілітації та біокінезіології
Доцент кафедри Тимчик Олеся Володимирівна**

**ЗАПРОШУЄМО УСІХ БАЖАЮЧИХ
ПРИЄДНАТИСЯ ДО ОНЛАЙН ЗУСТРІЧІ
в рамках проєкту "З Києвом і для Києва"**

КОЛИ? 28 листопада 2020 р.

О котрій годині? 10.00 год.

Тривалість: 1 год.

Де? За посиланням, [приєднатися через Google Meet](#)

meet.google.com/qsg-nppm-dge

Тема: «Мікроциркуляція та лімфообіг: фізіологія, регуляція, недостатність, порушення, значення».

ЛІМФАТИЧНА СИСТЕМА ОРГАНІЗМУ ЛЮДИНИ

це система захисту, яка контролює, виявляє і вчасно знешкоджує все небезпечне й чужорідне, аби воно не потрапило у кровотік.

ЗАХИЩАС УВЕСЬ ОРГАНІЗМ ЛЮДИНИ

ЛІМФОВУЗЛИ БЛОКУЮТЬ ПОШИРЕННЯ ІНФЕКЦІЇ

❑ Велика мережа клітин, тканин і органів, які захищають ваш організм від будь-яких загроз здоров'ю.

❑ Без нього ви б піддавалися впливу мільярдів бактерій, вірусів і токсинів, що могли бути причиною незначного порізу папером чи сезонного похолодання.

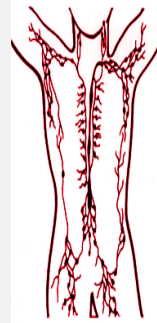


ЛІМФАТИЧНА СИСТЕМА

МЕРЕЖА РІЗНИХ ОРГАНІВ, ВСІ ВОНИ СЛУЖАТЬ ІМУННІЙ СИСТЕМІ

ОРГАНИ З'ЄДНЮЮТЬСЯ ОДИН З ОДНИМ ЧЕРЕЗ КРОВ АБО ЛІМФАТИЧНІ СУДИНИ І РЕАГУЮТЬ НА СТОРОННІ БАКТЕРІЇ АБО ВІРУСИ З ІМУННОЮ РЕАКЦІЄЮ

Власні, але змінені злоякісні (злоякісні) клітини організму виявляються та виводяться з організму



ЛІМФАТИЧНА СИСТЕМА ОРГАНІЗМУ ЛЮДИНИ

ЛІМФАТИЧНІ ВУЗЛИ - ОДИН КОМПОНЕНТ ЦЬОЇ ЗАХИСНОЇ СИСТЕМИ



ЗДОРОВІ

ЗБІЛЬШЕНІ

СИМПТОМИ ЗАПАЛЕННЯ

- ❖ зміна температури тіла.
- ❖ дискомфортні відчуття в області органу залученого в аномальний процес.
- ❖ загальна слабкість і прояви інтоксикації організму.
- ❖ зміна обрисів і розмірів лімфовузлів.
- ❖ набряк прилеглих тканин.

ВУЗЛИ Є:

пахвові, ліктвові, пахові, грудні, брижові, шийні.

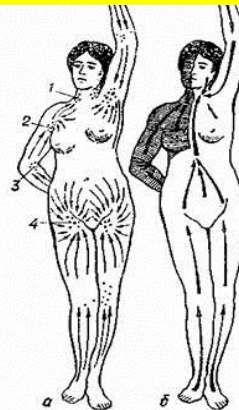


СХЕМА РОЗМІЩЕННЯ ГРУП ЛІМФАТИЧНИХ ВУЗЛІВ

1 — шийні лімфатичні вузли

2 — пахові лімфатичні вузли

3 — ліктвові лімфатичні вузли

4 — пахвинні лімфатичні вузли

ДО ПОРУШЕНЬ ПЕРИФЕРИЧНОГО КРОВООБІГУ НАЛЕЖАТЬ:



артеріальна гіперемія

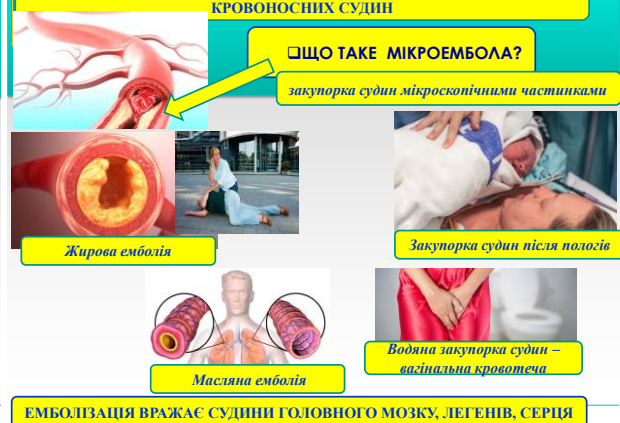
ішемія

венозна гіперемія

стаз

порушення мікроциркуляції

ЕМБОЛІЯ — СУКУПНІСТЬ ДВОХ ЧИННИКІВ, ЗАКУПОРКА І СПАЗМ КРОВОНОСНИХ СУДИН



ЩО ТАКЕ МІКРОЕМБОЛА?

закупорка судин мікроскопічними частинками

Жирова емболія

Закупорка судин після пологів

Масляна емболія

Водяна закупорка судин — васкулярна кровотеча

ЕМБОЛІЗАЦІЯ ВРАЖАЄ СУДИНИ ГОЛОВНОГО МОЗКУ, ЛЕГЕНІВ, СЕРЦЯ